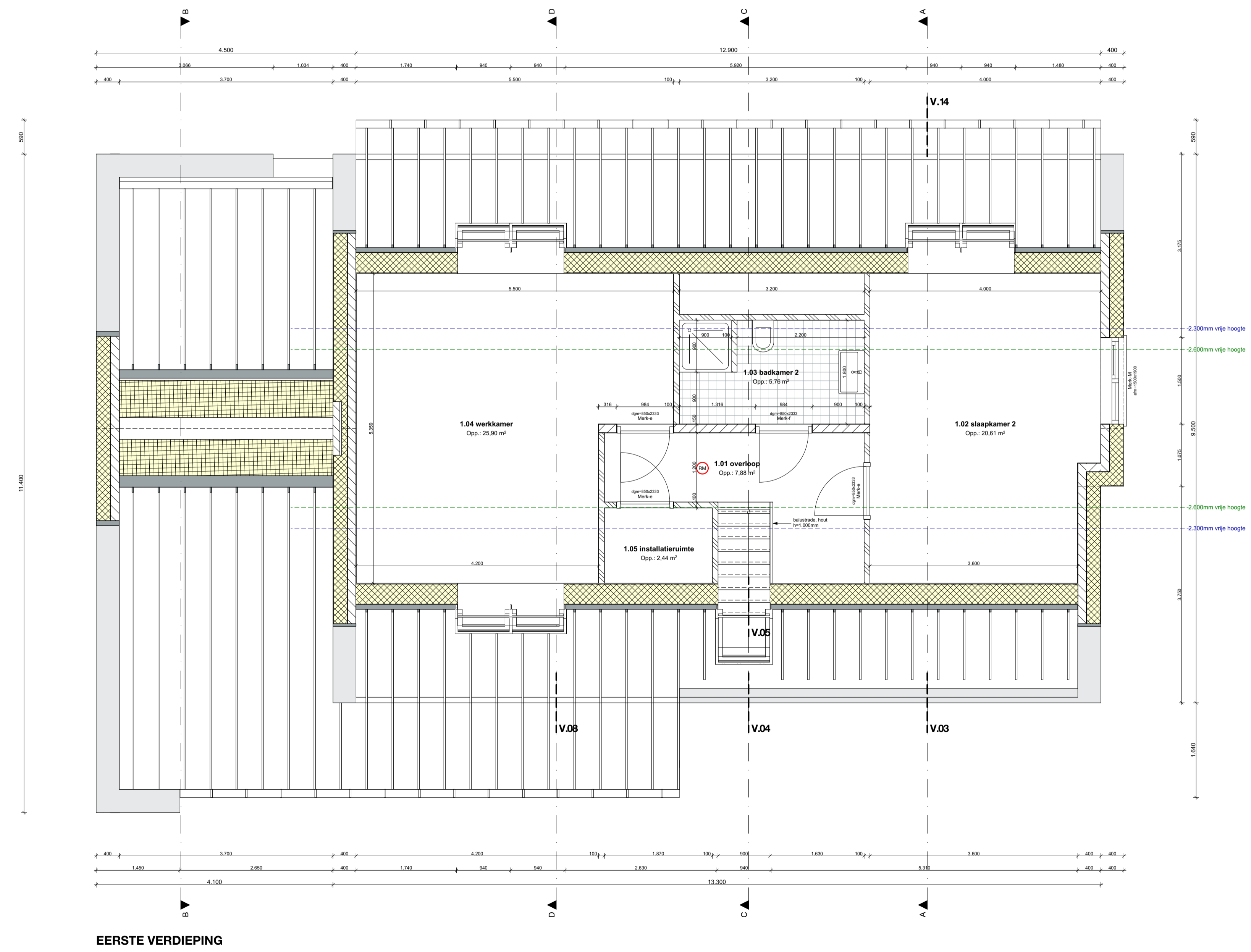


DOORSNEDE A-A

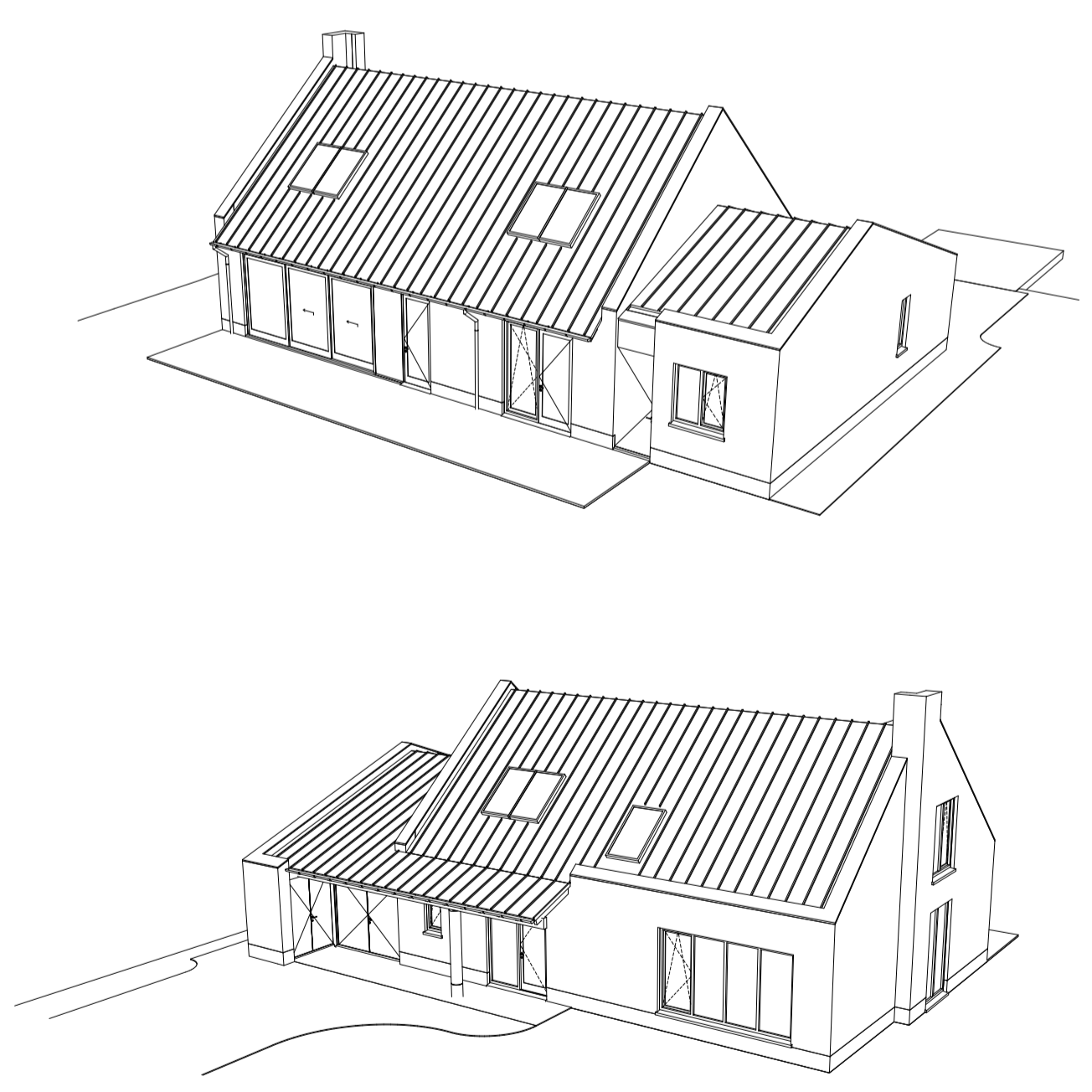
DOORSNEDE B-B

DOORSNEDE C-C

DOORSNEDE D-D



EERSTE VERDIEPING



RENVOOI	MATERIELENSTAAT	ALGEMEEN	WIJZIGINGEN	
<ul style="list-style-type: none"> <li> baksteen metselwerk</li> <li> kalkzandsteen</li> <li> lichte, niet-dragende binnenwand</li> <li> isolatie</li> <li> beton</li> <li> prefab beton</li> <li> prefab dakplaat</li> <li> kruislaags verlijmd hout</li> <li> opstelplaats kooktoestel</li> <li> opstelplaats wasmachine</li> <li> dilatatie</li> <li> inblaaspunt mechanische ventilatie</li> <li> afzuigpunt mechanische ventilatie</li> <li> rookmelder</li> <li> motor mechanische ventilatie</li> <li> centrale verwarming</li> <li> radiator</li> <li> vloerluis 600x800</li> <li> hwa hemelwaterafvoer</li> <li> os ontstoppingstuk</li> <li> t toilet</li> <li> g gootsteen</li> <li> f fontein</li> <li> d douche</li> <li> wt wastafel</li> <li> sl. standleiding</li> <li> lichtpunt</li> <li> noodverlichting</li> <li> wandlichtpunt</li> <li> bel</li> <li> schel</li> <li> centrale antenne aansluiting</li> <li> telefoonaansluiting</li> <li> kamerthermostaat</li> <li> wandcontactdoos met randaarde</li> <li> dubbele wandcontactdoos met randaarde</li> <li> wandcontactdoos t.b.v. wasemkap</li> <li> lichtpunt</li> <li> noodverlichting</li> <li> wandlichtpunt</li> <li> bel</li> <li> schel</li> <li> centrale antenne aansluiting</li> <li> telefoonaansluiting</li> <li> kamerthermostaat</li> <li> wandcontactdoos met randaarde</li> <li> dubbele wandcontactdoos met randaarde</li> <li> wandcontactdoos t.b.v. wasemkap</li> <li> wandcontactdoos t.b.v. kooktoestel</li> <li> wandcontactdoos t.b.v. koelkast</li> <li> wandcontactdoos t.b.v. vaatwasser</li> <li> wandcontactdoos t.b.v. droger</li> <li> wandcontactdoos t.b.v. wasmachine</li> <li> wandcontactdoos t.b.v. cv</li> <li> perilex wandcontactdoos</li> <li> schakelaar, enkelpolig</li> <li> wisselschakelaar</li> <li> hoogte tegelwerk wanden toilet en badkamer: 1200xvier</li> <li> hoogte tegelwerk douche-hoek: tot plafond</li> </ul>	<p><b>Onderdeel</b></p> <ul style="list-style-type: none"> <li>gevel</li> <li>gevel bekleding</li> <li>raamdorpels</li> <li>kozijnen</li> <li>bewegende delen</li> <li>deuren</li> <li>muurafdekking</li> <li>hwa</li> <li>dakbedekking</li> <li>pv panelen</li> </ul> <p><b>Materiaal</b></p> <ul style="list-style-type: none"> <li>stucwerk</li> <li>hout</li> <li>natuursteen</li> <li>hout</li> <li>hout</li> <li>aluminium</li> <li>zink</li> <li>aluminium felsbanen</li> <li>volgens leverancier</li> </ul>	<p>Constructie volgens tekeningen en berekeningen constructeur conform artikel 4.2.2 van het BvB</p> <p>R<sub>w</sub> waarden van de buitenschil volgens BENG berekeningen</p> <p>U-waarden isolerende buitenbeglazing volgens BENG-berekeningen</p> <p>Luchtdichtheid (infiltratie Qv,10) volgens BENG berekeningen</p> <p>Hoogteverschil met aansluitende terrein niet groter dan 0,02m</p> <p>Binnendeuren 235mm hoog, daarnaast volgens plattegronden</p> <p>Trappen conform artikel 3.19 lid 3.24 van het BvB (oprede maximaal 188mm en aartrrede minimaal 220mm)</p> <p>Voorafschijfing conform artikel 3.15 van het BvB</p> <p>Deuren, ramen en kozijnen die niet bereikbaar zijn overeenkomstig NEN 5087 moeten, bepaald overeenkomstig NEN 5096, voldoen aan weerstandsklasse 2 inbraakwerendheid (Politeikemerk Vrij Wonen)</p> <p>Tegel- of badruimte betegelen tot min. 1,20m boven de vloer</p> <p>T.p.v. bad of douche over een lengte van 3,00m en een hoogte van 2,10m</p> <p>Maten in het werk te controleren</p>	<p>Brandklasse (binnen- en buitenoppervlak) van een constructieonderdeel conform artikel 4.2.2 van het BvB</p> <p>Uitwendige scheidingsconstructie heeft tot 0,60m onder maaiveld geen openingen die breder zijn dan 0,01m</p> <p>Ventilatiesysteem volgens tekening en berekening installateur</p> <p>Luchthoeltestroom van een gebroeksfunctie is niet groter dan 0,2 m/s</p> <p>Alle hemelwaterafvoeren voorzien van bladafschermers</p> <p>Een vloerafschijfing aanwezig gedurende de in NEN-EN 1990 bedoelde ontwerplevensduur niet bij de buitengewone belastingcombinaties als bedoeld in NEN-EN 1995. Daarbij wordt uitgegaan van stootbelastingen als bedoeld in NEN-EN 1991</p> <p>dinkwaterinstallaties NEN 1006 elektrische installaties NEN 1010 thermische isolatie NEN 1068</p> <p>materialenruimte woning rookmelders NEN 2786 NEN 3215 NEN 2555</p>	<p>A -</p> <p>B -</p> <p>C -</p> <p>D -</p> <p>E -</p> <p>F -</p> <p>G -</p>

**Open Architecture Office**  
 Hofkessstraat 12  
 5611 RM EINDHOVEN

**Familie de Veer-Kop**  
 Tjalkade 17  
 2022 GC Haarlem  
 tekenaar JS

**Bouwvoorbereiding**  
 schaal 1:100, 1:50

**project**  
 Nieuwbouw woonhuis  
 Oud Boshoven 2, Weert

**onderwerp**  
 Plattegrond / Doorsneden  
 Doorsneden / Situatie

**datum**  
 27-05-2025

**projectnummer**  
 24.04

**tekeningnummer**  
 BV-02

**wijziging**

T +31 (0)40 213 30 81 | M +31 (0)6 42 76 99 42 | E info@oao.co.nl | www.oao.co.nl | kvk 17243530 | bestand BV-250501.ppt