

RENVOOI

- BAGSTEEN SCHEDIMMELWERK WAALFORMAAT
- LAGENMAAT 52,2MM KOPPENMAAT 110MM STODYVOEG-10MM
- PORSSESTEN / KALKZANDREIN CONFORM OPGAVE CONSTRUCTEUR
- BETONREIN CONFORM OPGAVE CONSTRUCTEUR
- GEWAPENDE BETONWAND / BETONVOER CONFORM OPGAVE CONSTRUCTEUR
- LICHTE SCHIEBINGSWANDE TIJONG COLLEBTION / METAALSTIJL GPS

MK METAALSTIJL

HW HEMELWATERAFVOER 110MM

VW VULWATERAFVOER

SL STANDAARDING

ONTSJ ONTSPINGSGESTUK RIJOLERING

WT WARMTE TERUG WIN UNIT

ROGA ROOKGAS AFVOER

VOC VOLGENS OPGAVE CONSTRUCTEUR

VOLEI VOLGENS OPGAVE EISENBRANCIER

PK PREFAB BETON LATEI

DV DOORVAL BEVEILIGING

R30 WEERSTAND TEGEN ROOKDOORGAANG VAN TENMINSTE 30MIN.

R30/60 WEERSTAND TEGEN BRANDDOORSLAG VAN TENMINSTE 30/60MIN.

MP MULTI PAINT GEVELPLAAT

RP ROCK PANEL GEVELPLAAT

⊙ NET IJZERENDE ROOKMELDER

VEILIGHEID

- ALGEMENE SIERTE BOUWCONSTRUCTIE CONFORM BB AFD 2.1
- SIERTE BIJ BRAND CONFORM BB AFD 2.2
- ASCHDEKINGEN VAN VLOER TRAP EN HELLINGBAAN CONFORM BB AFD 2.3
- OVERBORGING VAN HOOFDEKORRELLER CONFORM BB AFD 2.4
- TRAPPEN CONFORM BB AFD 2.5
- HELLINGBAAN CONFORM BB AFD 2.6
- BEWEGBAAR CONSTRUCTIEONDERDELEN CONFORM BB AFD 2.7
- BEWEGING VAN HET ONDERRAAN VAN BRANDEBAAR CONFORM BB AFD 2.8
- BEWEGING VAN HET ONDERRAAN VAN BRAND CONFORM BB AFD 2.9
- BEWEGING VAN HET ONDERRAAN VAN BRAND CONFORM BB AFD 2.10
- BEWEGING VAN HET ONDERRAAN VAN BRAND CONFORM BB AFD 2.11
- VLUCHTBUIS CONFORM BB AFD 2.12
- HULPVERBOD BIJ BRAND CONFORM BB AFD 2.13
- ONDERBOEGE GEBOUWEN CONFORM BB AFD 2.14
- INBRAAKWERKHEID CONFORM BB AFD 2.15

GEZONDHEID

- BESCHERMING TEGEN GELUID VAN BUITEN CONFORM BB AFD 3.1
- BESCHERMING TEGEN GELUID VAN INSTALLATIES CONFORM BB AFD 3.2
- BEWEGING VAN DAMM CONFORM BB AFD 3.3
- GELUIDWERING TUSSEN RUIMTEN VAN VERSCHILLENDE GEBRUIKSFUNCTIES CONFORM BB AFD 3.4
- WERING VAN VOCHT CONFORM BB AFD 3.5
- LICHTVERBOD CONFORM BB AFD 3.6
- SPINVOORZIEING CONFORM BB AFD 3.7
- TOEGANG VAN VERBRANDINGSLOZE EN AFVOER VAN ROOKGAS CONFORM BB AFD 3.8
- BEWEGING VAN VERBODENDE SCHADELIJKE STOFFEN EN ONZERENDE STRALING CONFORM BB AFD 3.9
- BESCHERMING TEGEN RASTEN EN MUZEN CONFORM BB AFD 3.10
- DAGLICHT CONFORM BB AFD 3.11

BRUIKBAARHEID

- VERBODEN EN VERBODENDE CONFORM BB AFD 4.1
- TOLTERIMITE CONFORM BB AFD 4.2
- BACHTERIMITE CONFORM BB AFD 4.3
- BEREIKBAARHEID EN TOEGANGELIJKHEID CONFORM BB AFD 4.4
- BUITENBEREIK CONFORM BB AFD 4.5
- BUITENRUIMTE CONFORM BB AFD 4.6
- ORISTELPLAATSEN CONFORM BB AFD 4.7

ENERGIEZUINIGHEID EN MILIEU

- ENERGIEZUINIGHEID CONFORM BB AFD 5.1
- MILIEU CONFORM BB AFD 5.2

INSTALLATIES

- VERLICHTING CONFORM BB AFD 6.1
- VOORZIEING VOOR HET AANHEMBEN EN GEBRUIKEN VAN ENERGIE CONFORM BB AFD 6.2
- WATERVOORZIEING CONFORM BB AFD 6.3
- AFVOER VAN HUISDOELIJK AFVALWATER EN HEMELWATER CONFORM BB AFD 6.4
- TUIGEN YASTELLEN VAN BRAND CONFORM BB AFD 6.5
- VLUCHTEN BIJ BRAND CONFORM BB AFD 6.6
- BESTRIJLEN VAN BRAND CONFORM BB AFD 6.7
- BEREIKBAARHEID VOOR HULPVERBODENDE CONFORM BB AFD 6.8
- AANKOULEN REGENS TEGEN VEILIGHEID CONFORM BB AFD 6.9
- BEREIKBAARHEID VAN GEBOUWEN VOOR GEHANDICAPTE CONFORM BB AFD 6.10
- TOEGANG VAN VEEL VOORBRANDIGEN CHIMALEIT CONFORM BB AFD 6.11
- VEILIG ONDERHOUD GEBOUWEN CONFORM BB AFD 6.12

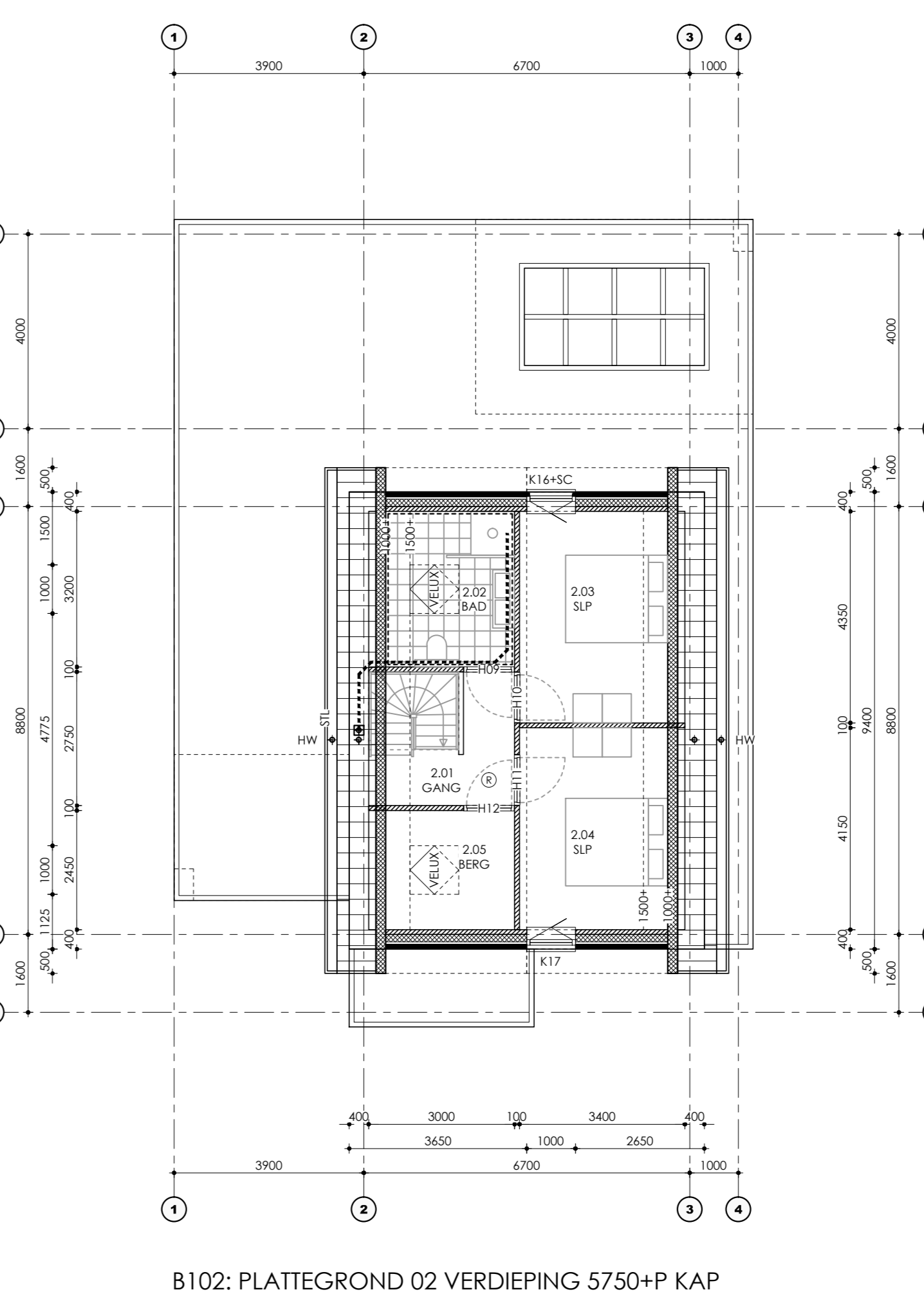
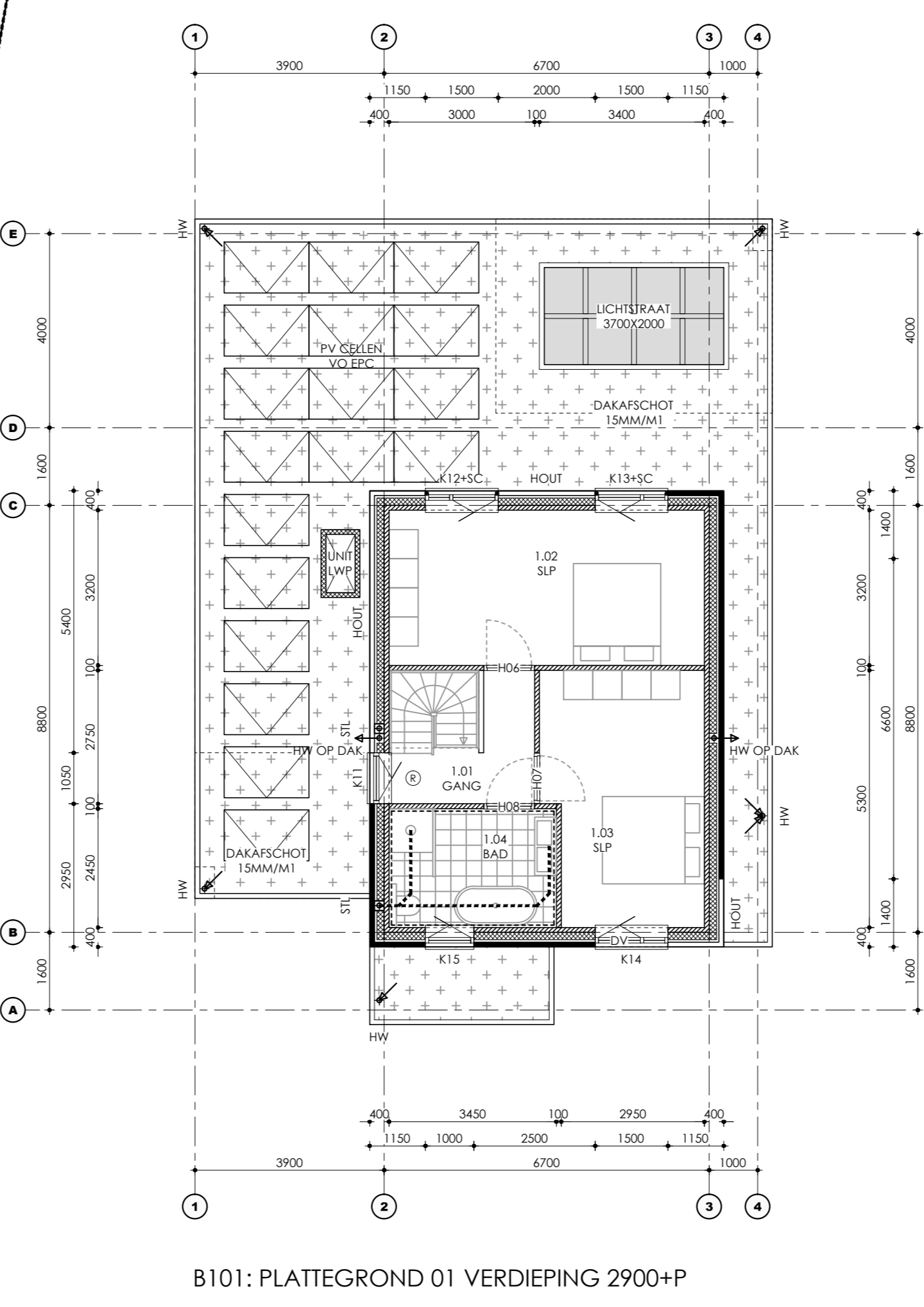
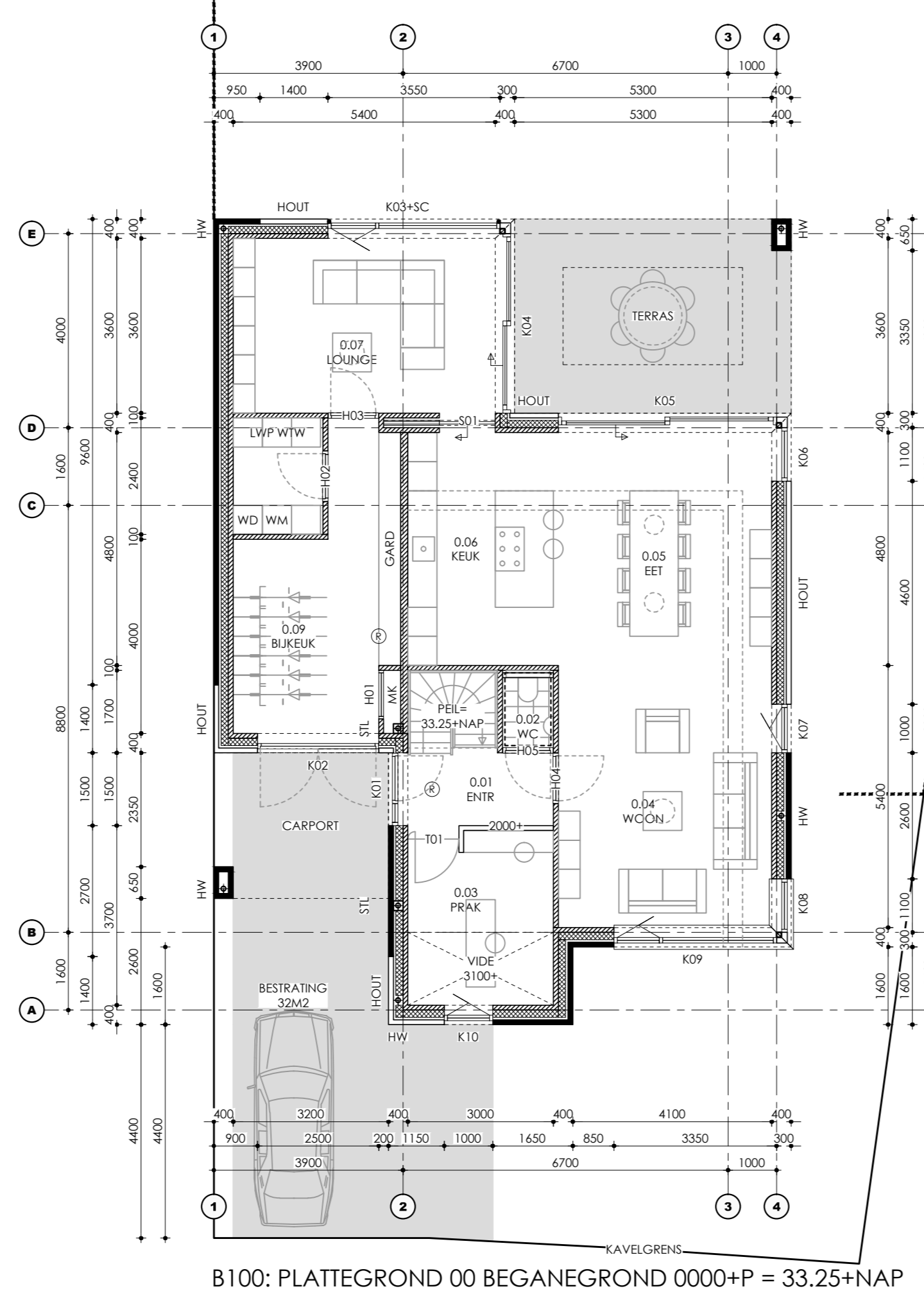
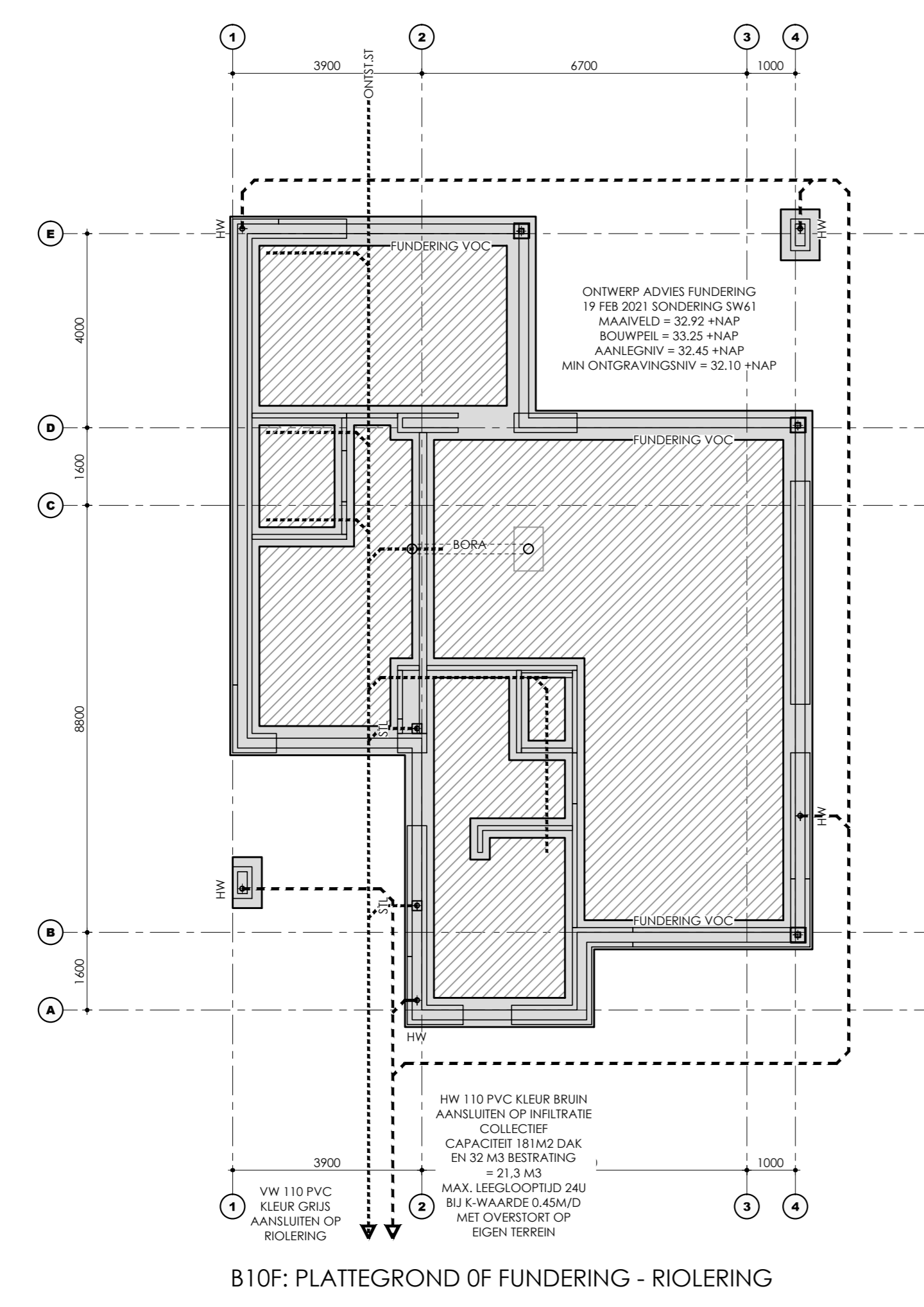
GEBRUIK VAN BOUWWERKEN

- VOORZIEINGEN VAN BRANDEBAAR EN ONTWIKKELING VAN BRAND CONFORM BB AFD 7.1
- VEILIG VLUCHTEN BIJ BRAND CONFORM BB AFD 7.2
- VEILIG EN GEZOND GEBRUIK CONFORM BB AFD 7.3

BOUW- EN SLOOPWERKZAAMHEDEN

- LUITVOEREN VAN BOUW EN SLOOPWERKZAAMHEDEN CONFORM BB AFD 8.1
- AFVALSCHIEDING CONFORM BB AFD 8.2

PEILMATEN IN HET WERK TE BEPALEN
 MATEN IN HET WERK TE METEN EN TE CONTROLEREN
 CONSTRUCTIEVE GEGEVENS VOLGENS OPGAVE CONSTRUCTEUR



OPDRACHTGEVER: FAMILIE SEGERS
 PENBALK 20
 6003 GP WERT

BOUWLOCATIE: WERT
 LAARVELD
 KAVEL 24