

RENVOL	
—	BAKSTEEN SCHOONMETSLEWERK WAALFORMAAT
▨	LAGEWAARDIG ZAKM. KOPPENMAAT 10MM. STOOTVOEG+10MM
▨	POKROOSTEN / KALKZANDSTEEN CONFORM OPGAVE CONSTRUCTIEUR
▨	BETONSTEEN CONFORM OPGAVE CONSTRUCTIEUR
▨	GEWAPENDE BETONWAND / BETONVLOER CONFORM OPGAVE CONSTRUCTIEUR
▨	LICHTE SCHEIDINGSWANDEN TEGEN COLLEBETON / METAALBID. GPS
MK	METERKAT
HW	HEMELWATERAFVOER
VW	VULWATERAFVOER
STL	STANDELEIDING
ONTST. ST	ONTSTOPPINGSSTUK RICHLERING
WT	WARMTE TERUG WIN UNIT
RGA	ROCKGAS AFVOER
VOC	VOLGENS OPGAVE CONSTRUCTIEUR
VOLEV	VOLGENS OPGAVE LEVERANCIER
PBL	PREFAB BETON LATEI
DV	DOORVAL BEVEILIGING
R30	WEERSTAND TEGEN HOOGDRUKDRANG VAN TENMINSTE 30MR. WEERSTAND TEGEN BRANDDOORSLAG VAN TENMINSTE 300MR.
R30/60	WEERSTAND TEGEN BRANDDOORSLAG VAN TENMINSTE 300MR.
MP	MULTI PANT GEVELPLAAT
RP	ROCK PANEL GEVELPLAAT
⊗	NIEUW ONTWERPDE ROOKMELDER

PEILMATEN IN HET WERK TE BEPALEN
 MAATEN IN HET WERK TE METEN EN TE CONTROLEREN
 CONSTRUCTIEVE GEGEVENS VOLGENS OPGAVE CONSTRUCTIEUR

VEILIGHEID

ALGEMENE STERKE BOUWCONSTRUCTIE CONFORM BB AFD 2.1
 STERKE BIJ BRAND CONFORM BB AFD 2.2
 AFSCHIEDING VAN VLOER TRAP EN HELLINGBAAN CONFORM BB AFD 2.3
 OVERBRUGGING VAN HOOFDELIJKE RICHLERINGEN CONFORM BB AFD 2.4
 HELINGBAAN CONFORM BB AFD 2.5
 TRAPPEN CONFORM BB AFD 2.5
 HELINGBAAN CONFORM BB AFD 2.6
 BEVEIGING CONSTRUCTIE ONDERDELEN CONFORM BB AFD 2.7
 BEVEIGING VAN HET ONTSTaan VAN BRANDEVAAR CONFORM BB AFD 2.8
 BEVEIGING VAN HET ONTWEELEN VAN BRAND BIJ ROOK CONFORM BB AFD 2.9
 BEVEIGING VAN UITBREIDING VAN BRAND CONFORM BB AFD 2.10
 BEVEIGING VAN VERSPREIDING VAN ROOK CONFORM BB AFD 2.11
 VLUCHTRoutes CONFORM BB AFD 2.11
 HULPVERBODEN BIJ BRAND CONFORM BB AFD 2.13
 ONDERGRONDSE GEBOUWEN CONFORM BB AFD 2.14
 HIRKAKWEGHEID CONFORM BB AFD 2.15

GEZONDHEID

BESCHERMING TEGEN GELUID VAN BUITEN CONFORM BB AFD 3.1
 BESCHERMING TEGEN GELUID VAN INSTALLATIES CONFORM BB AFD 3.2
 BEVEIGING VAN GALM CONFORM BB AFD 3.3
 GELUIDSWISSEL TUSSEN BUITEN EN VERSCHILLENDE GEBRUIKSFUNCTIES CONFORM BB AFD 3.4
 VERBOD VAN VOCHT CONFORM BB AFD 3.5
 LICHTVERBERGING CONFORM BB AFD 3.6
 SPIJVOORZIEGING CONFORM BB AFD 3.7
 TOEGANG VAN VERBANDENDE LICHT BIJ AFVOER VAN ROOKGAS CONFORM BB AFD 3.8
 BEVEIGING, AANWEZIGHEID, SCHAKELDE STOFFEN EN CONSERVE STRALING CONFORM BB AFD 3.9
 BESCHERMING TEGEN RATTEN EN MUZEN CONFORM BB AFD 3.10
 DANKLICHT CONFORM BB AFD 3.11

BRUIKBAARHEID

VERBODIGEBIED EN VERBODIGEBIED CONFORM BB AFD 4.1
 TOEGANG CONFORM BB AFD 4.2
 RADRUIME CONFORM BB AFD 4.3
 BEVEIGING EN TOEGANGSVEILIGHEID CONFORM BB AFD 4.4
 BUITENBEREIK CONFORM BB AFD 4.5
 BUITENBEREIK CONFORM BB AFD 4.6
 OPSTELPLAATEN CONFORM BB AFD 4.7

ENERGIEZUINIGHEID EN MILIEU

ENERGIEZUINIGHEID CONFORM BB AFD 5.1
 MILIEU CONFORM BB AFD 5.2

INSTALLATIES

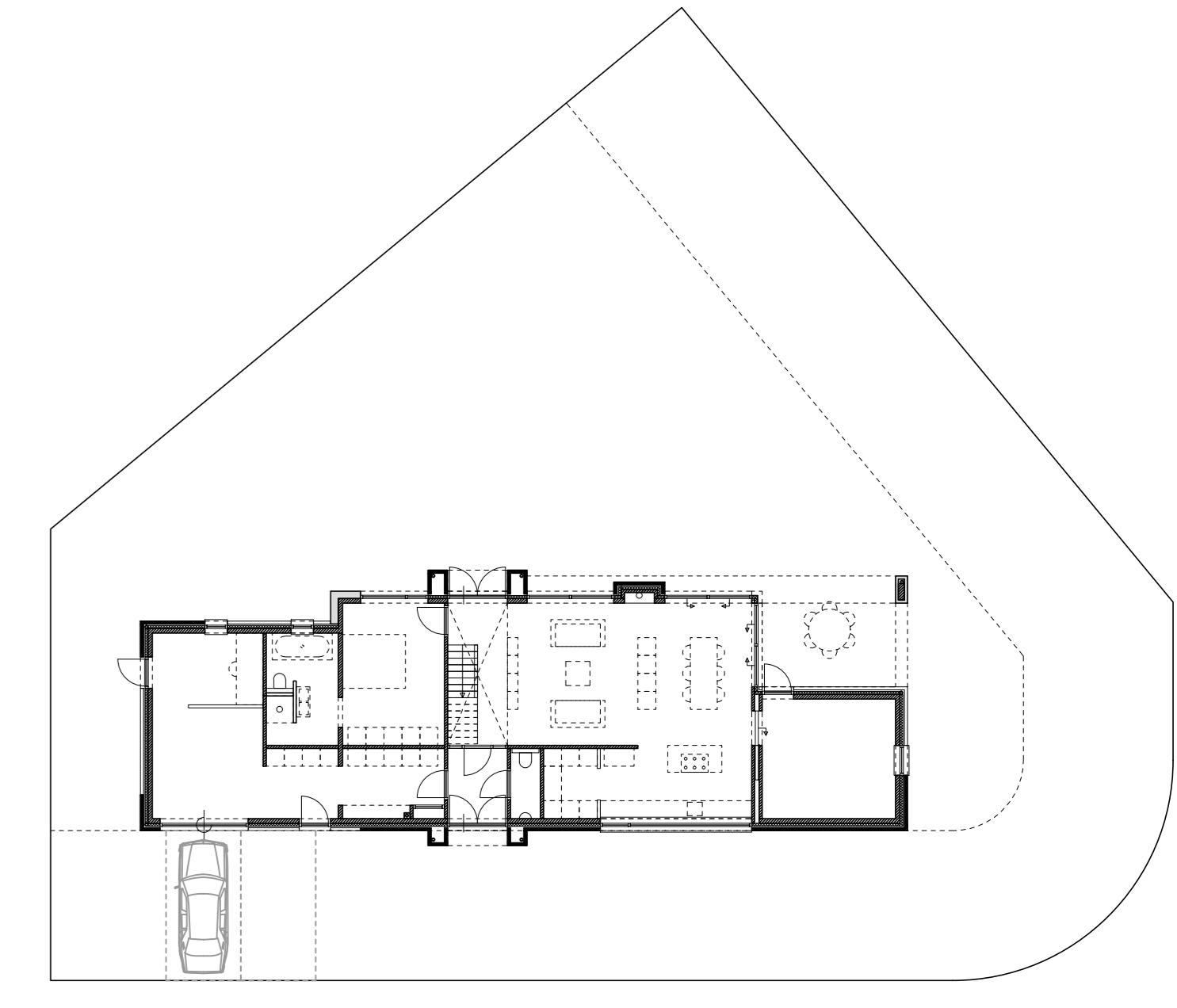
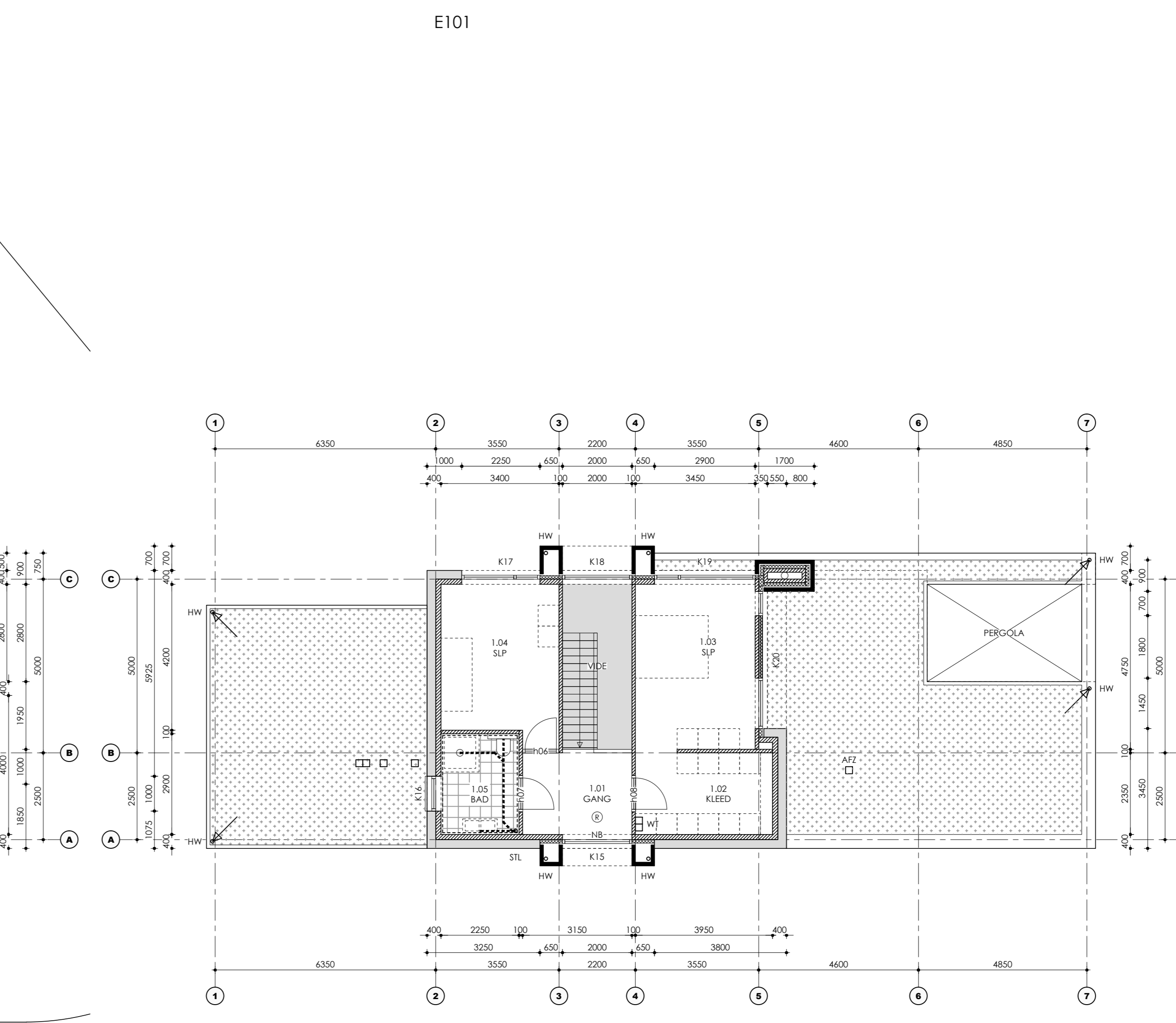
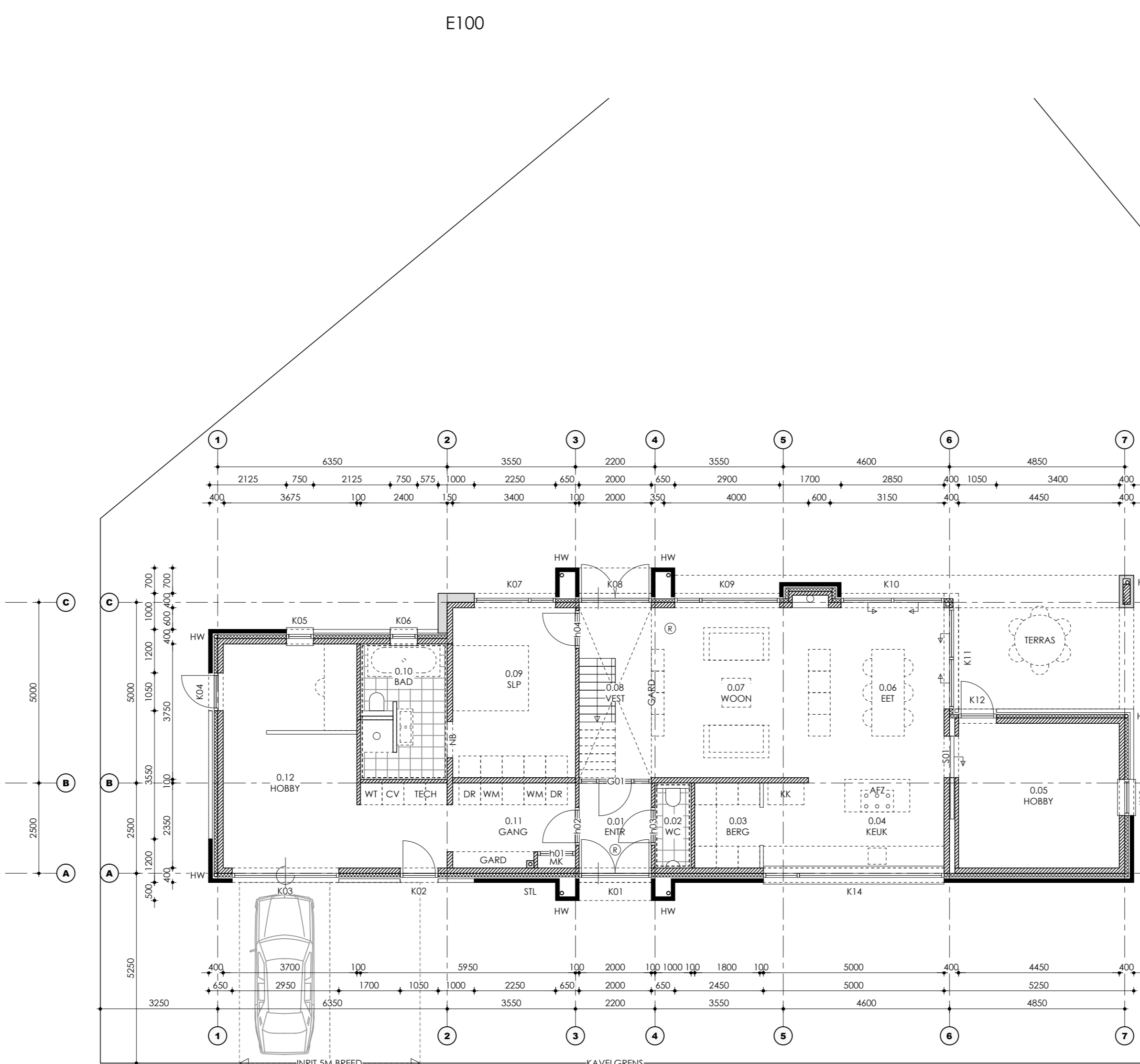
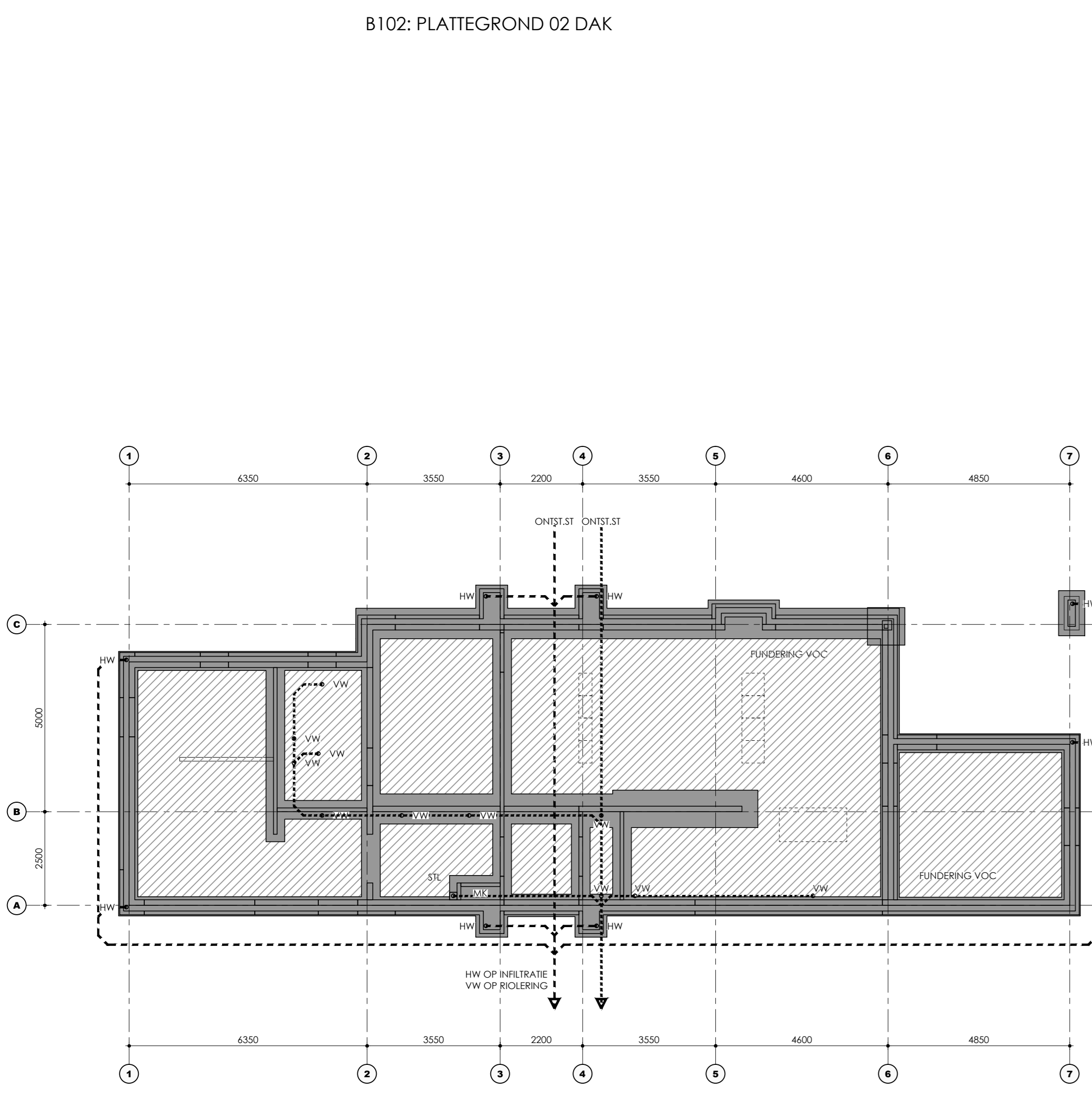
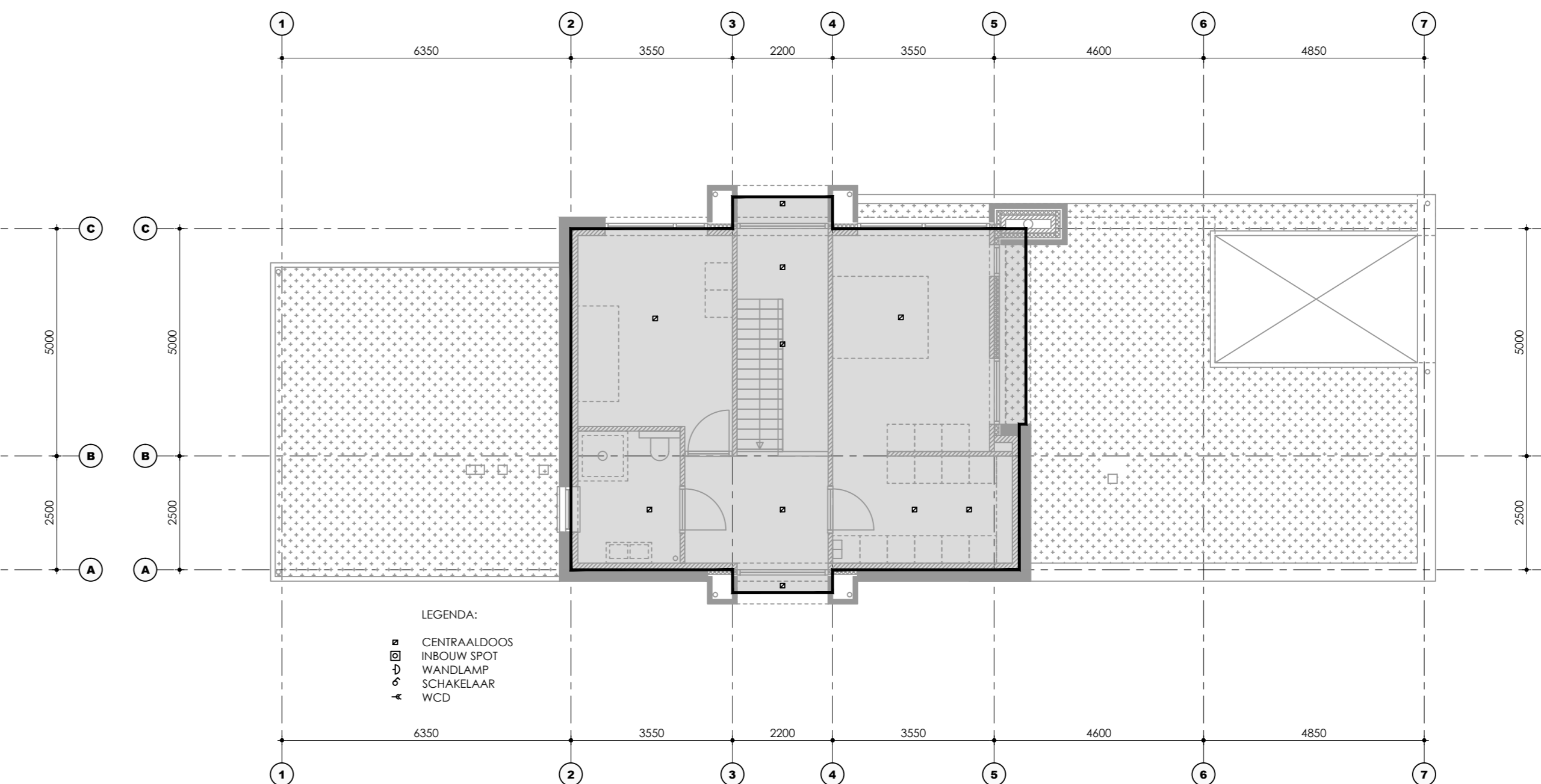
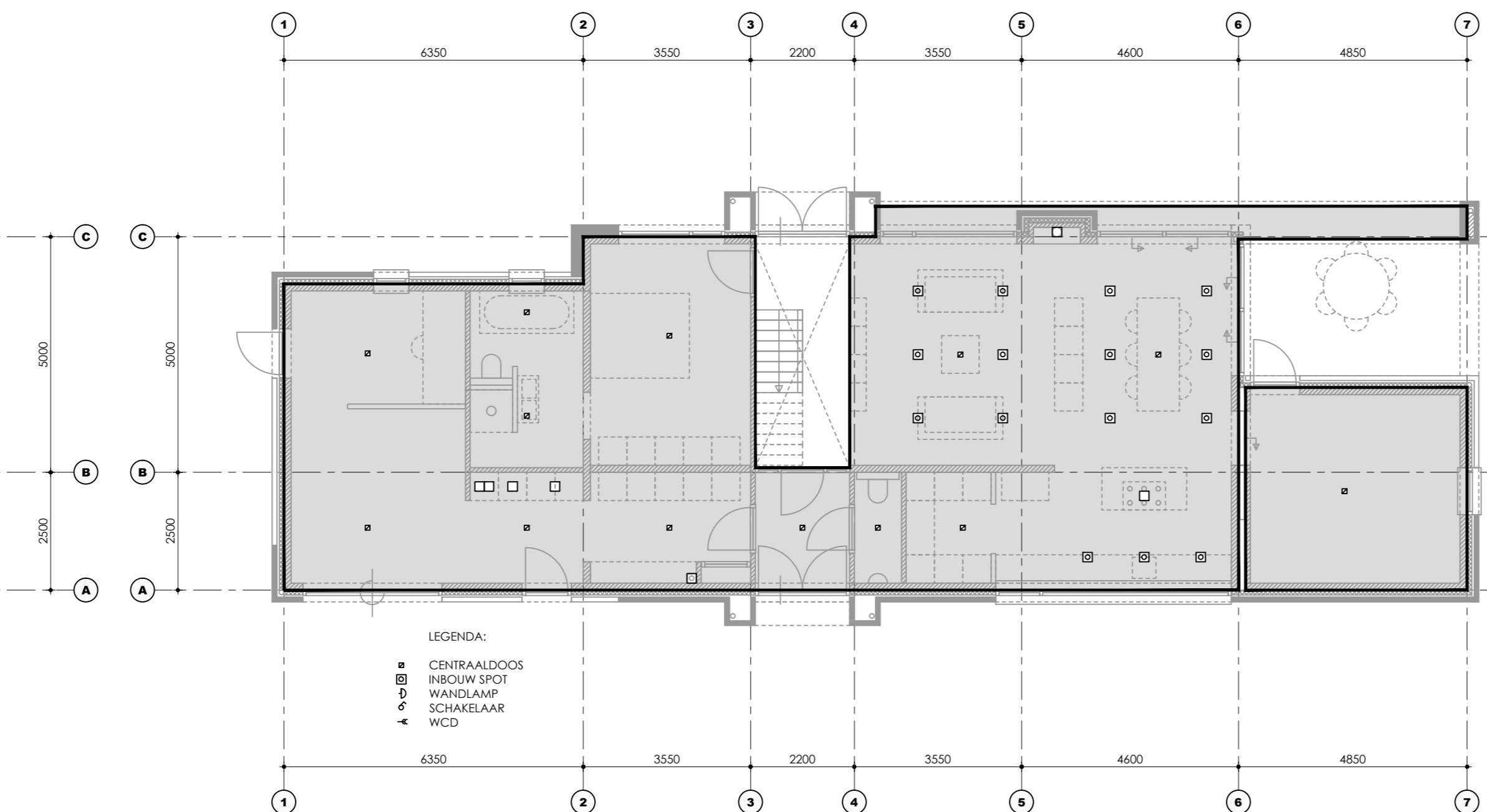
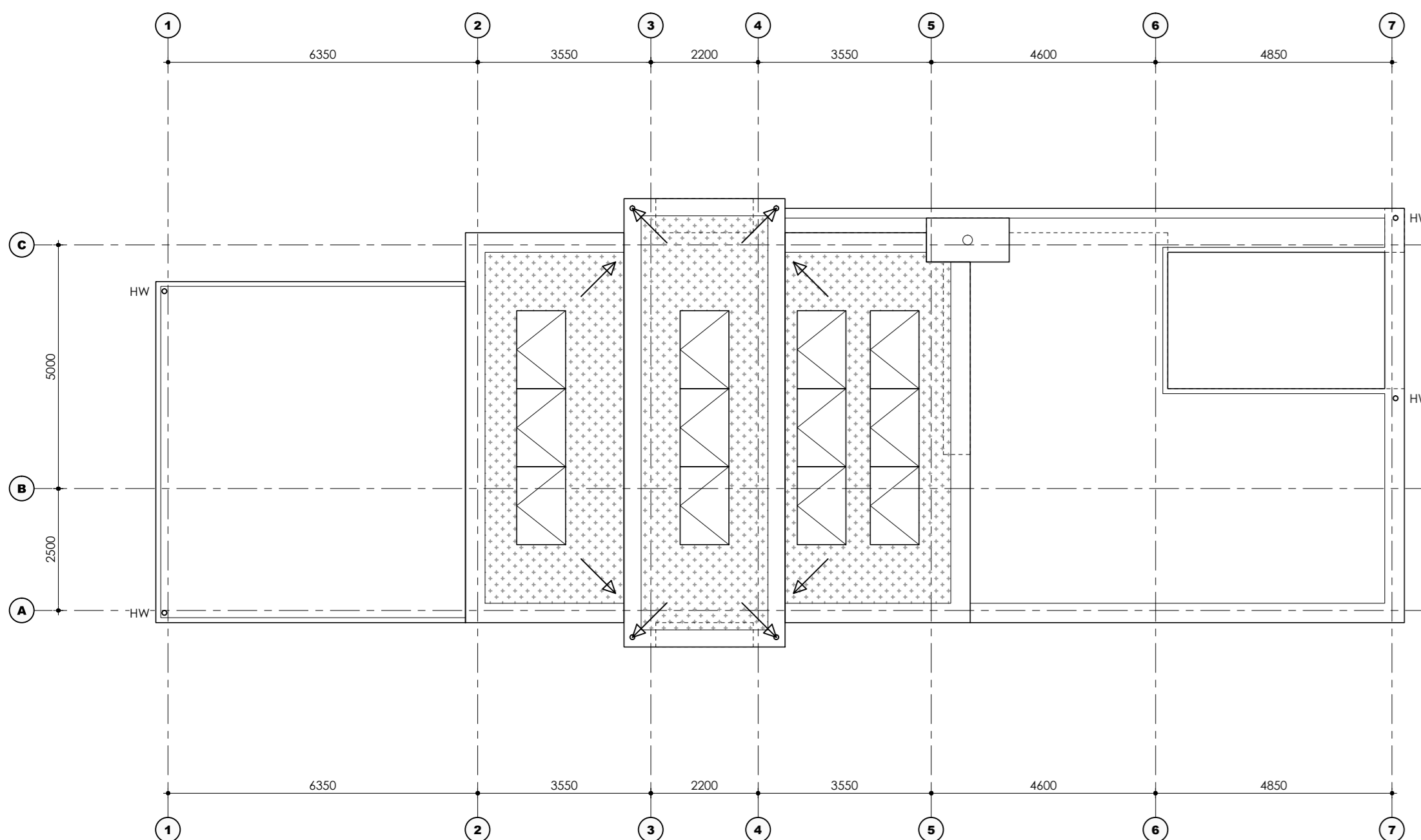
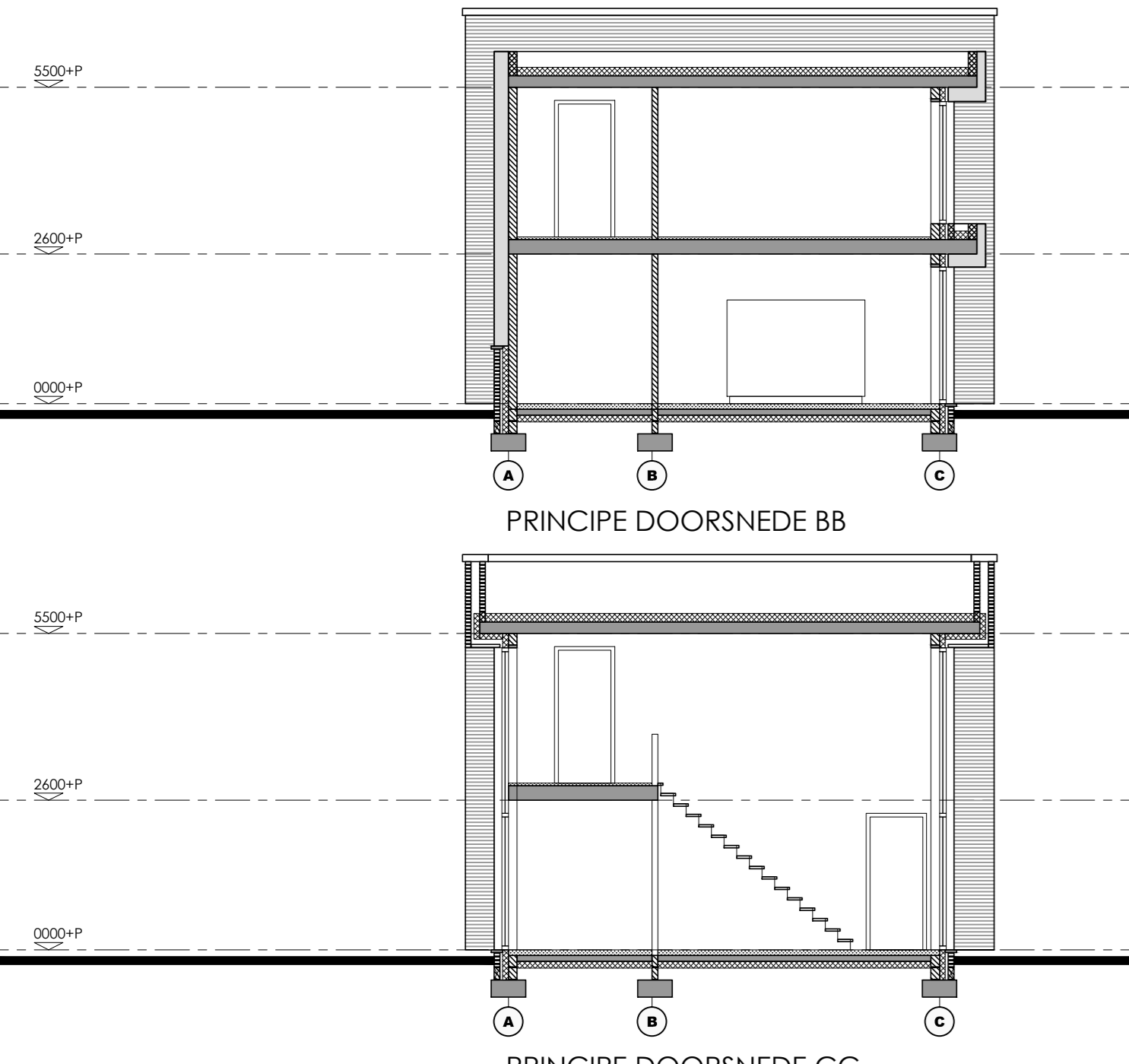
VERLICHTING CONFORM BB AFD 6.1
 VOORBEREIDING VOOR HET AFNEMEN EN GEBRUIKEN VAN ENERGIE CONFORM BB AFD 6.2
 WATERVOORBEREIDING CONFORM BB AFD 6.3
 AFVOER VAN HUISDOELLIJK AFVALWATER EN HEMELWATER CONFORM BB AFD 6.4
 TEGEN VOORBEREIDING VAN BRAND CONFORM BB AFD 6.5
 VLUCHTEN BIJ BRAND CONFORM BB AFD 6.6
 BESTUDEEREN VAN BRAND CONFORM BB AFD 6.7
 BEVEIGING VOOR HULPVERBODEN ONDERDELEN CONFORM BB AFD 6.8
 AANVULLENDE REGELS TENZELVEVEILIGHEID CONFORM BB AFD 6.9
 BEVEIGING VAN GEBOUWEN VOOR GEVAARLIJKE CONFORM BB AFD 6.10
 TEGANGAAN VAN VEEL VOORKOMENDE CRIMINALITEIT CONFORM BB AFD 6.11
 VEILIG ONDERGRONDSE GEBOUWEN CONFORM BB AFD 6.12

GEBRUIK VAN BOUWWERKEN

VOORKOMEN VAN BRANDEVAAR EN ONTWIKKELING VAN BRAND CONFORM BB AFD 7.1
 VEILIG VLUCHTEN BIJ BRAND CONFORM BB AFD 7.2
 VEILIG EN GEZOND GEBRUIK CONFORM BB AFD 7.3

BOUW- EN SLOOPWERKZAAMHEDEN

UITVOEREN VAN BOUW EN SLOOPWERKZAAMHEDEN CONFORM BB AFD 8.1
 AFVALSCHEIDING CONFORM BB AFD 8.2



SITUATIEKENING SCHAAL 1:200

OPDRACHTGEVER: BOUWLOCATIE:
 FAMILIE LINSSEN NEDERWEERT
 KERKSTRAAT 23 BP MERENVELD
 6031 CE NEDERWEERT KAVEL 99